



Organisationsdesign- Sparring

Gemeinsam
die Verhältnisse
neu denken

Fundierte Gestaltideen entwickeln

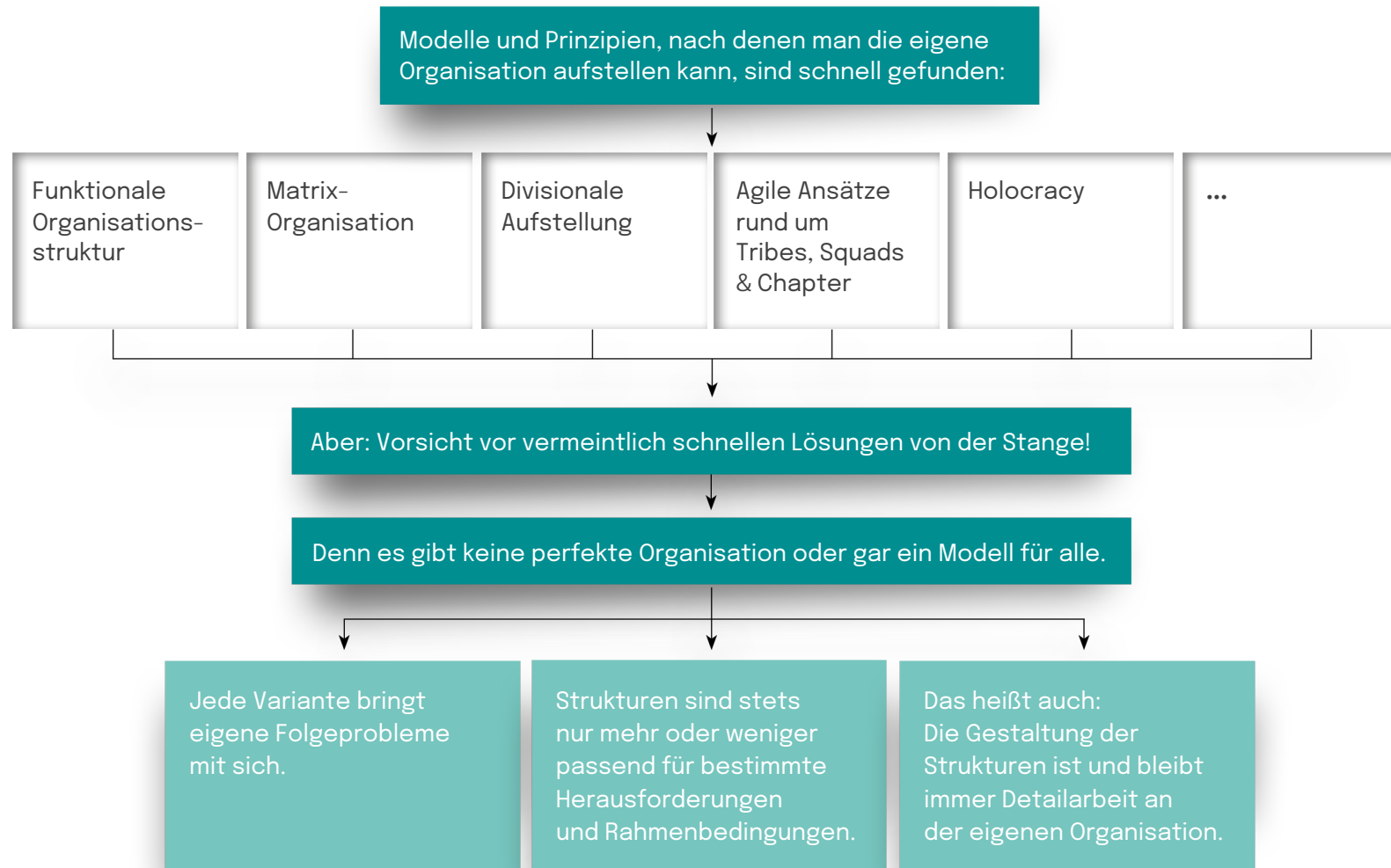
Das Mischpult des Managements bedienen

Folgeprobleme antizipieren

Diskurse vordenken

Organisationsgestaltung

Die Königinnen-Disziplin des Managements



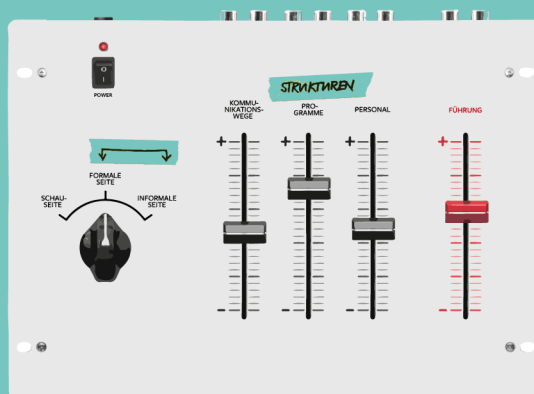
Was also tun? Die Verhältnisse neu denken!

Wer Organisationen neu gestalten möchte, muss ihre Eigenlogiken verstehen und berücksichtigen.

Nur so lassen sich Verhältnisse schaffen, die tatsächlich zu neuem Verhalten führen.

Dabei hilft es, schon bei der Entwicklung von Ideen allen drei Seiten der Organisation (Schausseite, Formalstruktur und Informalität) Rechnung zu tragen und sich klar darüber zu sein, welche strukturellen Gestaltungshebel man tatsächlich zur Verfügung hat.

Das Mischpult des Managements gibt einen Überblick über Gestaltungshebel in der Organisation.



Wie beweglich sind die Strukturen der Organisation?

An welchen Strukturhebel lässt sich am besten ansetzen?

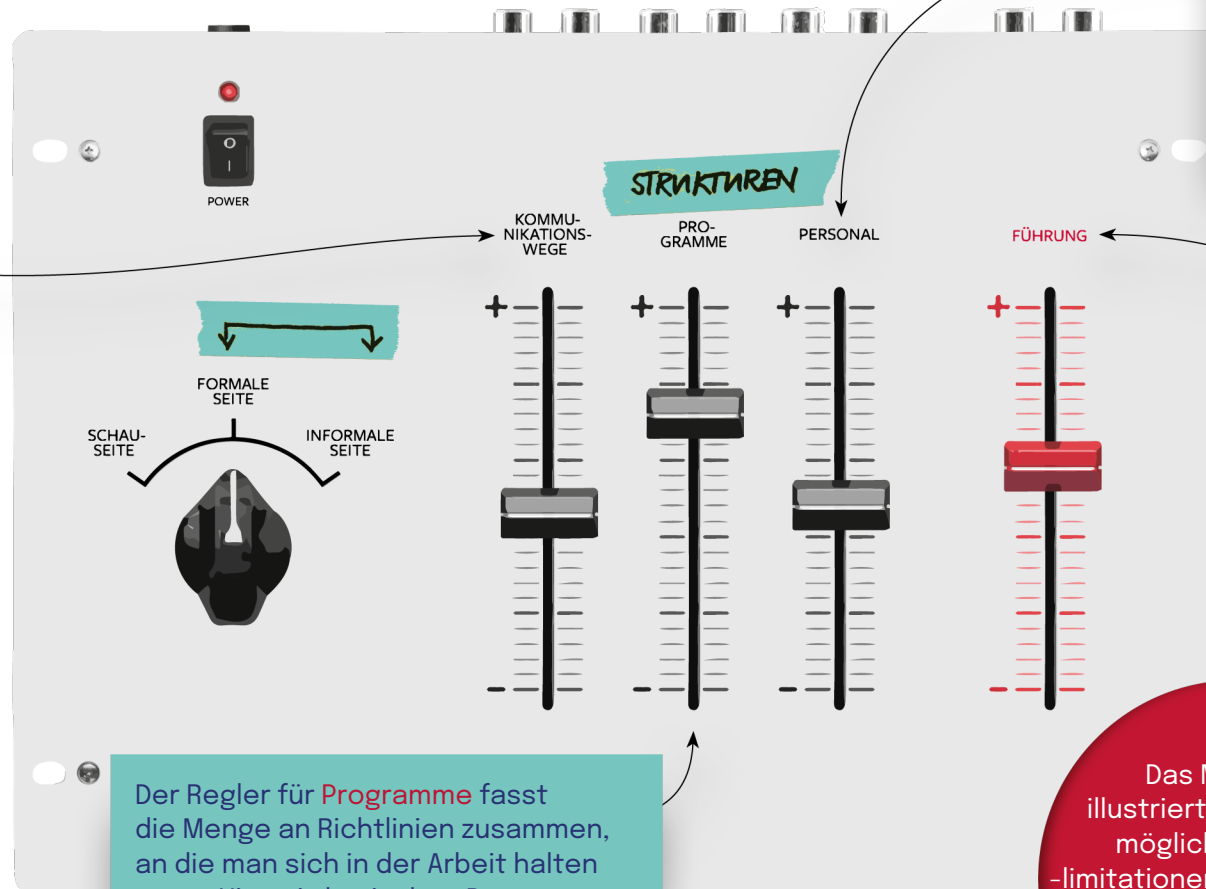
Welche Führungsbedarfe lassen sich aus ihnen ableiten?

So wird passgenaue Organisationsgestaltung möglich, die es Ihnen erlaubt, die richtigen Fragen an Ihre Organisation zu stellen.

Das Mischpult des Managements

Gestaltungshebel in der Organisation bedienen

Der Regler **Kommunikationswege** stellt für eine Organisation ein, wer wem Aufgaben geben darf, über wen welche Informationen fließen und wie in der Organisation über Entscheidungen abgestimmt wird. Je höher die Verregelung, umso genauer ist begrenzt, wer mit und für wen arbeitet.



Der **Personal**-Regler bestimmt, wie differenziert die Vorgaben dazu sind, welche Personen in der Organisation welche Stellen besetzen können. Am Maximum sieht man diesen Regler zum Beispiel in traditionellen Familienunternehmen.

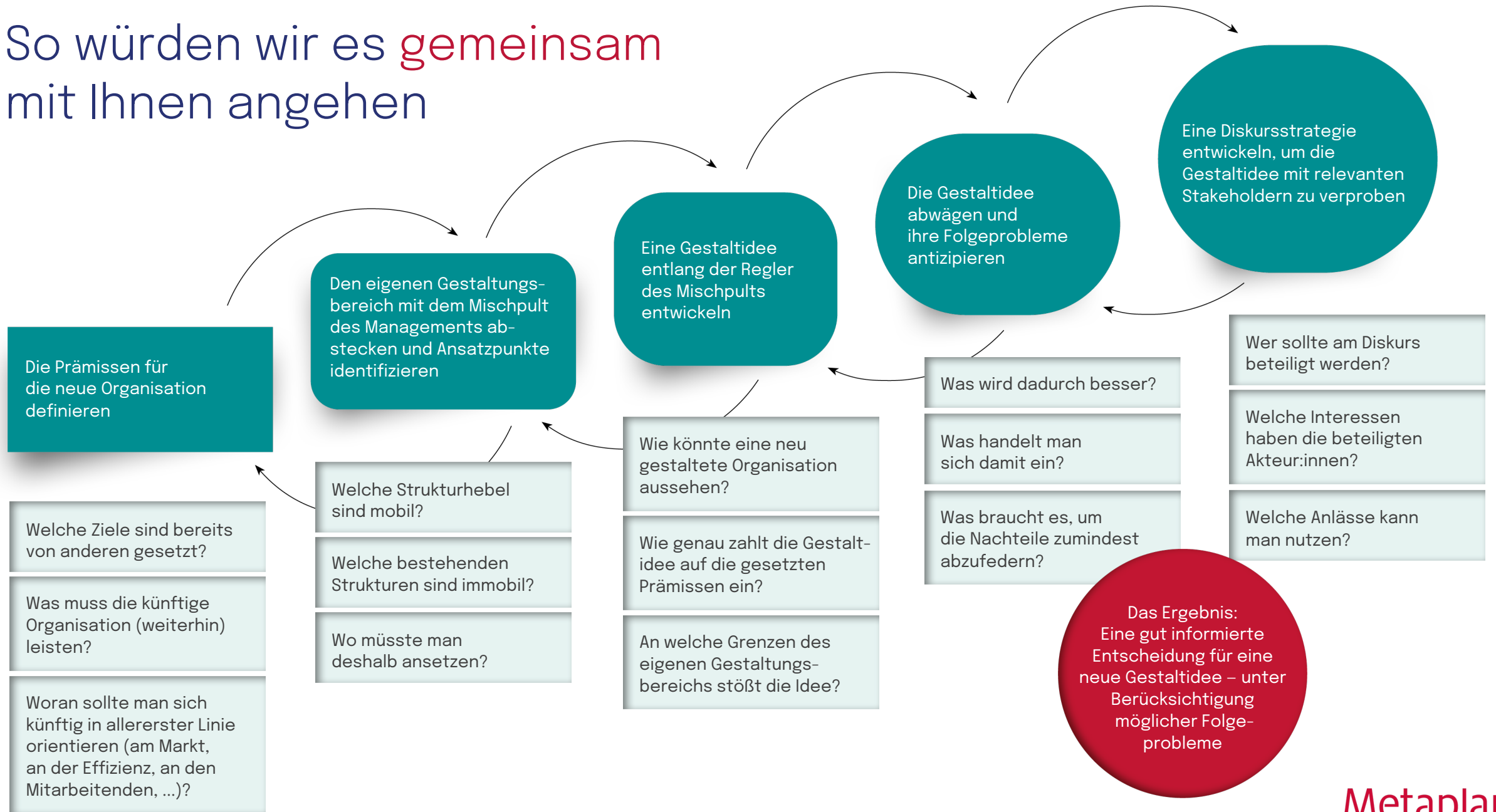
Der letzte, besondere Regler, bestimmt das Maß an benötigter **Führung**.

Je mehr Orientierung durch Strukturen gegeben wird, umso weniger Führungsmöglichkeiten gibt es. Umgekehrt gilt: Wenn das Strukturlevel niedrig ist, braucht es umso häufiger Führung, um nötige Orientierung darüber zu schaffen, was zu tun ist.

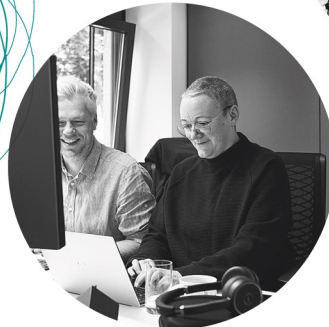
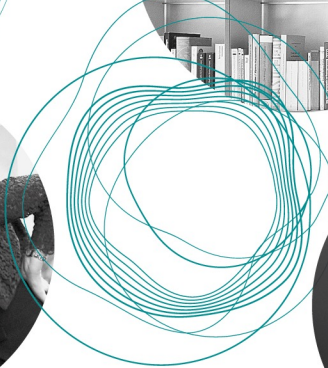
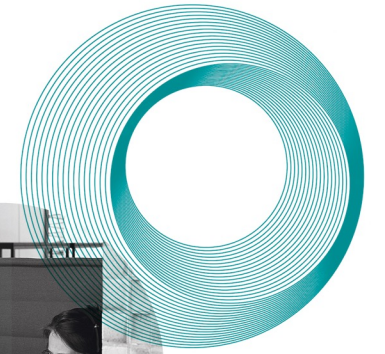
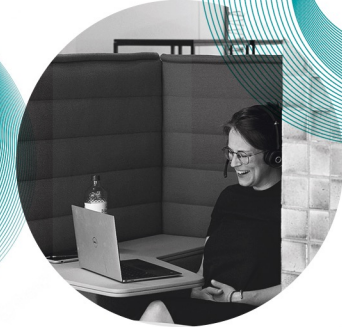
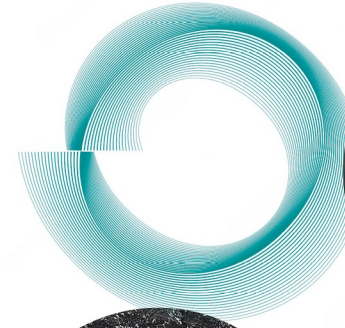
Der Regler für **Programme** fasst die Menge an Richtlinien zusammen, an die man sich in der Arbeit halten muss. Hier wird zwischen Prozess und Ergebnisorientierung verhandelt. Je stärker hier reguliert wird, umso mehr Bedingungen gibt es bei Entscheidungen zu beachten.

Das Mischpult illustriert Gestaltungsmöglichkeiten und -limitationen – sowohl in der Einzelreflexion wie auch im gemeinsamen Sparring.

So würden wir es **gemeinsam** mit Ihnen angehen



Wer wir sind – und was uns ausmacht

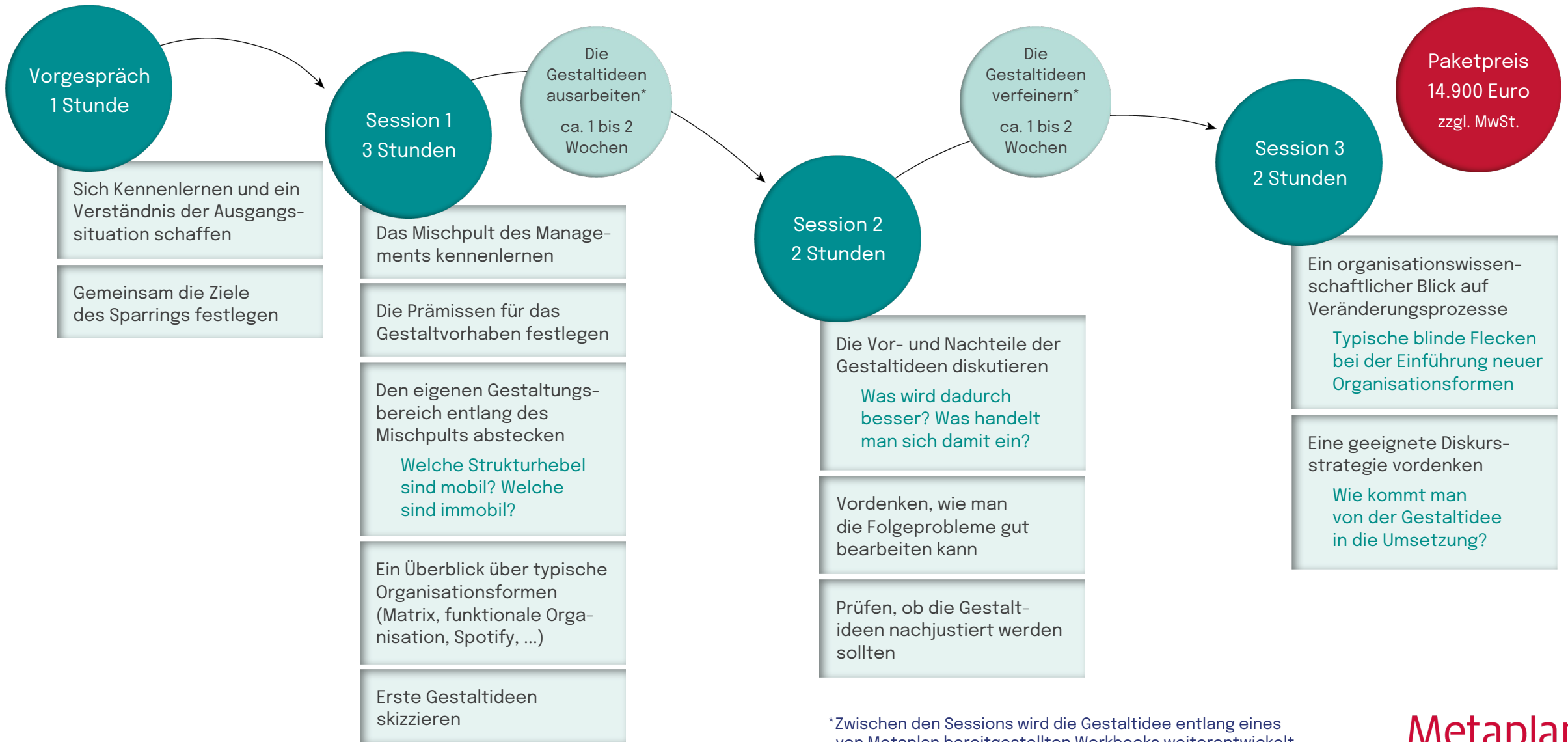


Wir sind eine wissenschaftlich fundiert arbeitende Organisations- und Strategieberatung – mit mehr als 50 Berater:innen in neun Ländern weltweit.

Wir verbinden Erfahrungen aus Lehre und Forschung der Organisationssoziologie mit jahrzehntelanger Beratungspraxis in unterschiedlichsten Branchen.

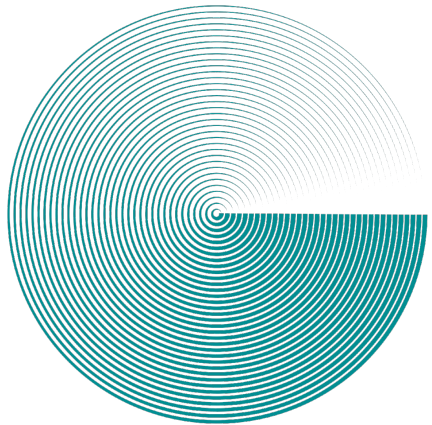
Gemeinsam mit Ihnen finden wir heraus, welche Strukturen zu Ihrer Organisation und Ihren Herausforderungen passen.

Ihre individuelle Gestaltidee in **drei Sessions** gemeinsam entwickeln



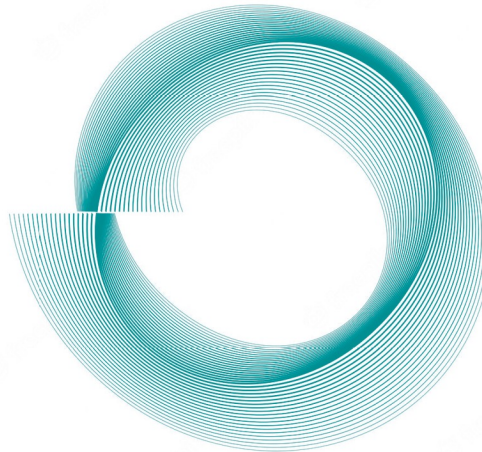
*Zwischen den Sessions wird die Gestaltidee entlang eines von Metaplan bereitgestellten Workbooks weiterentwickelt

Wir freuen uns auf Sie! Sprechen Sie uns einfach an.



Finn-Rasmus Bull
Senior Consultant

Finn-RasmusBull@metaplan.com
T +49 162 20 92 921



Dr. Judith Muster
Partnerin

JudithMuster@metaplan.com
T +49 172 420 9100

